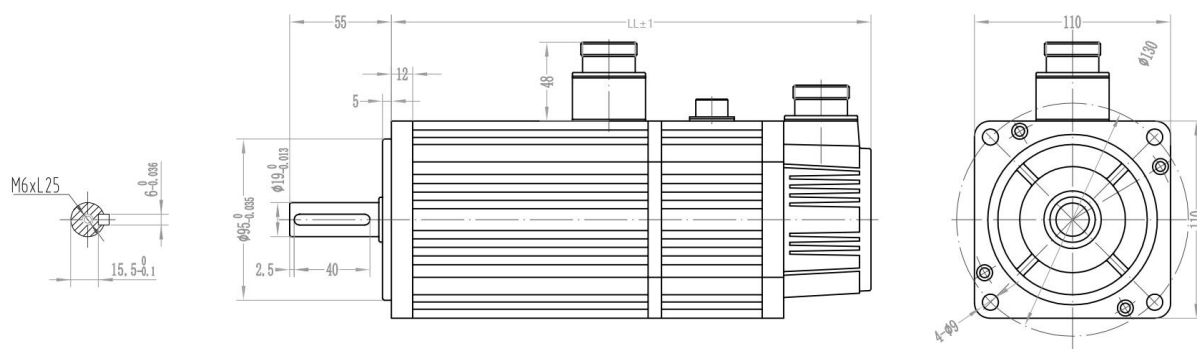


80 法兰伺服电机

尺寸安装图:

WE 系列



额定转矩 N*m	4	5	6
LL【不带抱闸】mm	189	204	219
LL【带抱闸】mm	254	269	284

产品参数表见下表：

电源电压	法兰	极对数	惯量等级	电机型号	电源电压	功率 kW	额定转速 rpm	额定转矩 N*m	额定电流 A	允许过载倍数
220	110	4	中惯量	WE110M-12030S-□□□	220V	1.2	3000	4	5	3
				WE110M-15030S-□□□	220V	1.5	2500	5	6	3
				WE110M-18030S-□□□	220V	1.8	3000	6	6	3

型号	WE110M-12030S-□□□
电机功率(W)	1200
额定电压(V)	220
额定电流(A)	5
额定转速(rpm)	3000
额定转矩(N.m)	4
最大转矩(N.m)	12
反电势系数(V/krpm)	54
力矩系数(N.m/A)	0.8
转子惯量(kg.cm ²)	5.4
线电阻(Ω)	1.05
线电感(mH)	3.4
最大电流(A)	15
最大转速(rpm)	3600
极数	8
编码器位数(bit)	17/23
绝缘等级	F(155°C)
防护等级	IP65

型号	WE110M-15030S-□□□
电机功率(W)	1500
额定电压(V)	220
额定电流(A)	6
额定转速(rpm)	3000
额定转矩(N.m)	5
最大转矩(N.m)	15
反电势系数(V/krpm)	63
力矩系数(N.m/A)	0.83
转子惯量(kg.cm ²)	6.3
线电阻(Ω)	1.03
线电感(mH)	3.43
最大电流(A)	18
最大转速(rpm)	3600
极数	8
编码器位数(bit)	17/23
绝缘等级	F(155°C)
防护等级	IP65

型号	WE110M-18030S-□□□
电机功率(W)	1800
额定电压(V)	220
额定电流(A)	6
额定转速(rpm)	3000
额定转矩(N.m)	6
最大转矩(N.m)	18
反电势系数(V/krpm)	61
力矩系数(N.m/A)	1
转子惯量(kg.cm ²)	7.6
线电阻(Ω)	0.78
线电感(mH)	2.68
最大电流(A)	18
最大转速(rpm)	3600
极数	8
编码器位数(bit)	17/23
绝缘等级	F(155°C)
防护等级	IP65

型号	WE110M-25030T-□□□
电机功率(W)	2500
额定电压(V)	380
额定电流(A)	4.5
额定转速(rpm)	3000
额定转矩(N.m)	8
最大转矩(N.m)	24
反电势系数(V/krpm)	105
力矩系数(N.m/A)	1.78
转子惯量(kg.cm ²)	9.6
线电阻(Ω)	1.7
线电感(mH)	6
最大电流(A)	13.5
最大转速(rpm)	3500
极数	4
编码器位数(bit)	17/23
绝缘等级	F(155°C)
防护等级	IP65